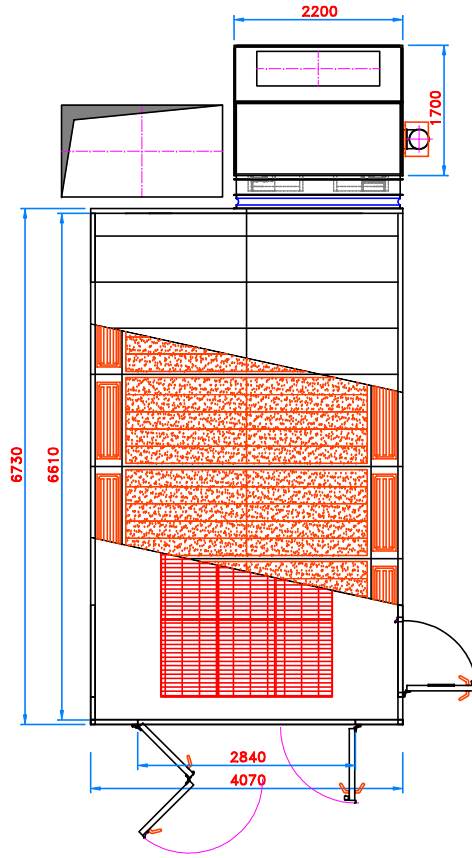
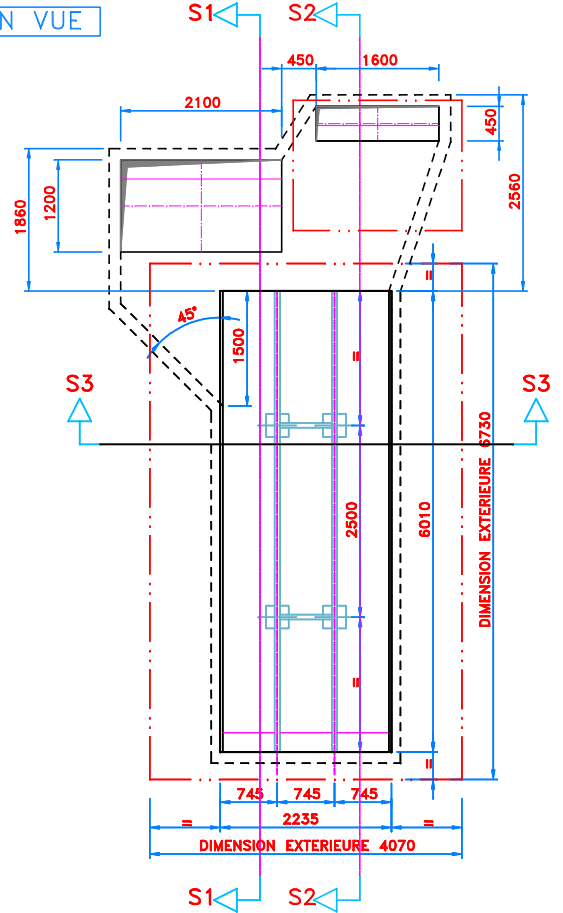


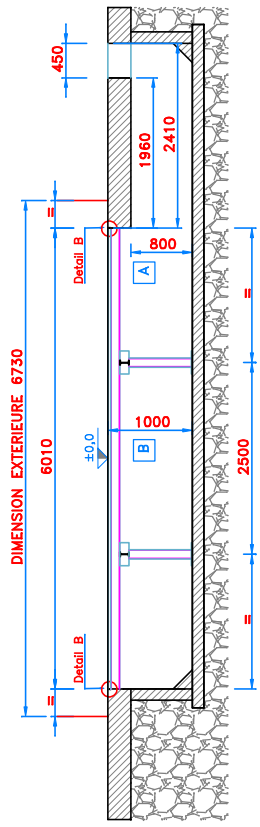
LAYOUT



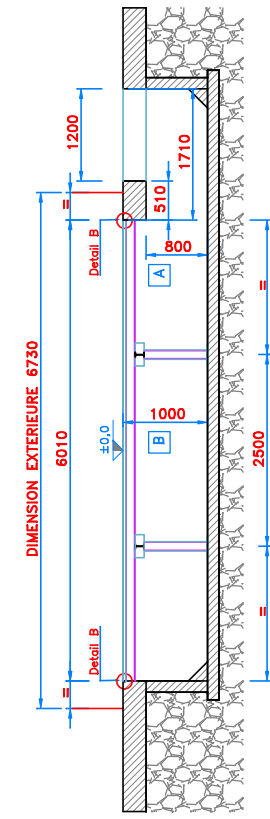
PLAN VUE



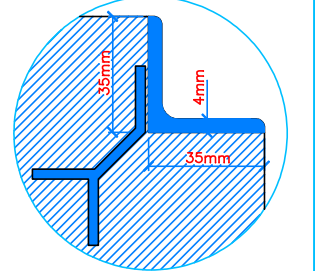
Section S2



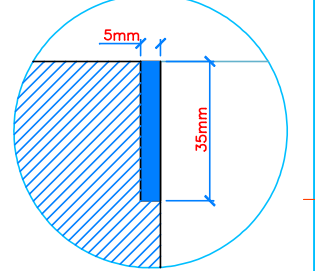
Section S1



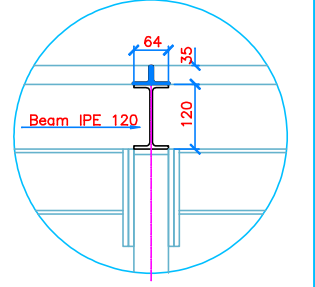
DETAIL A
Côtés tu parier porte-caillebotis
Profil d'angle 35x4 mm
Detail valide pour toute lef deux cotés



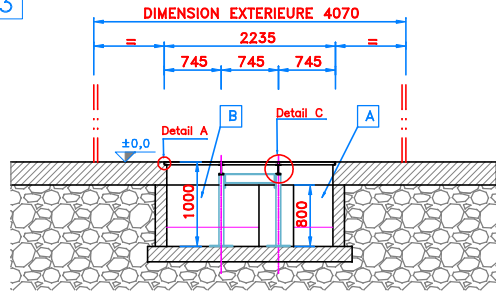
DETAIL B
Tete tu parier porte-caillebotis
Profil plat 35x5mm
Detail valide pour toutes lef deux extremités



DETAIL C
Intermédiaire châssis porte-caillebotis
Falsceau IPE 120 (FORCÉ)
Detail valide pour chaque côté



Section S3



A DIMENSION RECOMMANDÉE
CETTE DIMENSION PEUT ETRE REDUITE POUR EXIGENCES STRUCTURELLES DU SOL JUSQU'A 700 mm.
SI CETTE DIMENSION EST DIFFERENTE DE CELLE QUE NOUS RECOMMANDONS VEUILLEZ SVP NOUS INFORMER AVANT LA FABRICATION DU SOL.

B DIMENSION A RESPECTER

LES DIMENSIONS SONT INDICATIVES; ILS PEUVENT CHANGER EN PHASE DE DEFINITION DE LA COMMANDE

Chaque dimension des chevêtres et planchers est seulement indicative. Nous vous rappelons, en effet, que le calcul des éléments structuraux est à la charge du client et on doit l'exécuter en tenant compte des charges d'exercice du client même, en plus de la norme nationale et des coefficients et règlements locaux. On recommande, en outre, la réalisation du plan d'appui de la cabine à niveau bulle d'air, pour faciliter le montage et garantir le bon fonctionnement.

Client: AIRGONE		Permis: A1	
Objet: Tente Sheet object: LAYOUT&OM(6,6X4)			
Projet: POM001240	U.M.: MM	Taille: S	Date: 03.02.11
Scale: 1:50		Date: 03.02.11	
0 00011 Prima editions			
			FUTURA